



**Localizzazione Satellitare e Tele-Controllo  
configurabile per  
Macchine Operatrici, Movimento Terra e Sollevamento**

**La soluzione configurabile che facilita la gestione di flotte miste,  
aumenta la sicurezza e massimizza la produttività'**

## **per Proprietari e Noleggiatori**

### **Sicurezza e Protezione**

**Protegge gli investimenti, macchine, attrezzature,  
gruppi elettrogeni e pompe.**

**Consente un rapido recupero degli asset critici,  
riducendo i danni dovuti a interruzioni prolungate delle attività.**

### **Rendicontazione e Fatturazione**

**Semplifica la rendicontazione, la fatturazione e il controllo  
di gestione. Aumenta la redditività analizzando ore  
effettive e carico di lavoro delle macchine, rilevati da  
motore, prese di forza e sensori. Evita abusi, falsi fermi  
macchina e ore extra contratto o in giorni festivi.  
Integrabile al software gestionale aziendale.**

### **Manutenzione e Logistica**

**Semplifica le operazioni, riduce i costi ed i fermi macchina  
imprevisti, grazie alla manutenzione predittiva basata sulle ore  
di lavoro effettive.**

**Preavvisa i responsabili di flotta dell'imminenza della  
manutenzione programmata per diversa tipologia.**

### **Massima Configurabilità'**

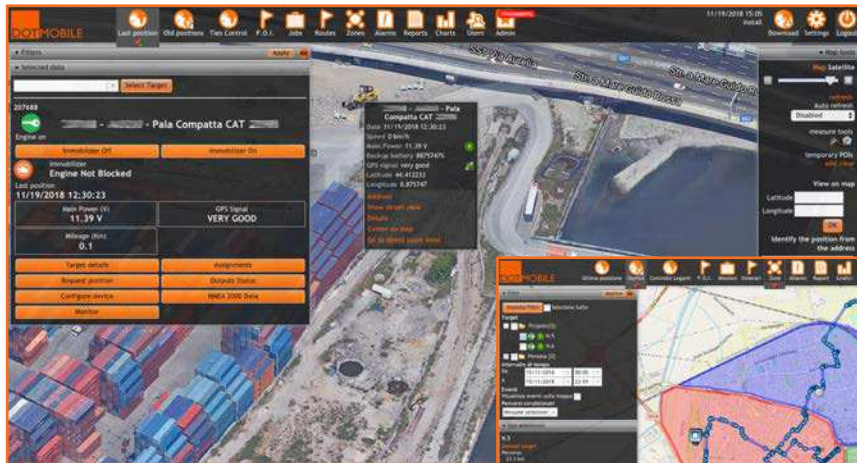
**Consente al cliente di definire il canone sulla base di ogni  
singola funzionalità utile, selezionando solo quelle  
necessarie.**

# Sicurezza e Protezione

**Sicurezza per la tua flotta con la Localizzazione in Tempo Reale**  
su più cartografie ( Google, Google Satellite e Openstreet )

- SIM Multi-Operatore con copertura globale
- Anti-Jammer per evitare disturbi radio
- Immobilizer: blocco accensione da remoto sia da Portale Web che da App (furto o clienti insolventi)

- Allarmi su SMS, Skype e E-Mail: avviamento (anche condizionato a una o più zone e/o fasce orarie), traino/rimozione, uscita da una zona, batteria scarica, jammer, distacco cavi e antenne, ...



## Il Tracking

L'algoritmo di tracciamento di DOTMobile si basa su tre parametri: tempo - distanza - raggio di sterzata per consentire di analizzare con precisione i percorsi, osservando su cartografia direzioni di marcia e curve ben delineate.



**36 Mesi di Percorsi e Dati Storici**  
Tutti i dati rilevati da mezzi e attrezzature vengono mantenuti sul cloud DOTMobile per 36 mesi e sono esportabili e scaricabili in qualsiasi momento.

## Geofencing

La funzione Pin&Drag di DOTMobile consente di disegnare un numero illimitato di zone (piazzi, depositi, capannoni, ecc.) di qualsiasi forma e allarmare gli eventi di entrata/uscita.

## Sollevatori, Gruppi Elettrogeni e Pompe

La sicurezza DOTMobile può essere estesa a tutte le attrezzature noleggiate e/o 'abbandonate' nei cantieri.

Applicando la BlackBox BB300 dotata dell'apposito accessorio Shell o la Blackbox BB505 autoalimentata a batteria con lunga durata, entrambe resistenti all'acqua (IP67), è possibile proteggere da furti gruppi elettrogeni e pompe.



# Rendicontazione e Fatturazione

## Rendicontazione e Analisi del Lavoro

La combinazione di tutte le funzionalità di DOTMobile, consente di controllare e analizzare il lavoro svolto da macchine e attrezzature per il controllo di gestione.

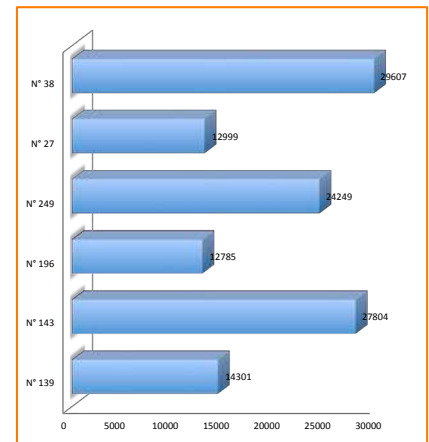
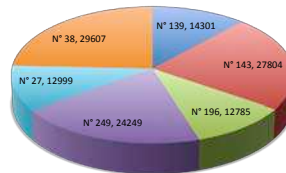
I dati ottenuti rilevando automaticamente tempi, ore effettive di attività, distanze, ingressi analogici e digitali collegabili a prese di forza e martinetti, sono riutilizzabili e analizzabili tramite report, grafici ed esportazioni.

Dalla rilevazione delle ore effettive di attività è possibile estrapolare il dettaglio delle ore extra contratto e giorni festivi, abbattendo abusi, evitando usi impropri e falsi fermo macchina (meteo, malfunzionamenti, fermo cantiere, ecc.).

## Reporting con invio automatico per la massima efficienza

L'utente può impostare la rendicontazione automatica, impostando i report desiderati e configurando la periodicità con cui riceverli via e-mail.

TEMPI EFFETTIVI DI ATTIVITA' IN SECONDI														
Target	ON event	ON datetimo	ON address	ON city	ON latitude	ON longitude	OFF event	OFF datetimo	OFF address	OFF city	OFF latitude	OFF longitude	Elapsed time	Time in s
N° 139	Engine on	11/15/2018 7:03:52 AM	Via Risorgimento	Paderno Dugnano	45.593.518	9.133.302	Engine off	11/15/2018 7:04:31 AM	Via Risorgimento	Paderno Dugnano	45.593.677	9.133.303	00h 00m 39s	39
N° 139	Engine on	11/15/2018 7:34:04 AM	Via Risorgimento	Paderno Dugnano	45.593.694	9.133.345	Engine off	11/15/2018 7:37:13 AM	Viale dei Mille	Paderno Dugnano	45.597.775	9.138.339	00h 03m 09s	189
N° 139	Engine on	11/15/2018 9:34:22 AM	Via Fratelli Casati	Limbiate	45.604.548	9.121.736	Engine off	11/15/2018 9:43:37 PM	Via Guglielmo Marconi	Senago	45.588.955	9.130.325	00h 09m 15s	555
N° 139	Engine on	11/15/2018 12:07:28 PM	Via Risorgimento	Paderno Dugnano	45.593.589	9.133.498	Engine off	11/15/2018 12:08:37 PM	Via Trieste	Limbiate	45.598.697	9.129.028	00h 01m 09s	129
N° 139	Engine on	11/15/2018 1:24:22 PM	Via Trieste	Limbiate	45.596.118	9.128.988	Engine off	11/15/2018 1:26:49 PM	Via Risorgimento	Paderno Dugnano	45.593.636	9.133.365	00h 02m 27s	147
N° 139	Engine on	11/15/2018 1:33:28 PM	Via Risorgimento	Paderno Dugnano	45.593.577	9.133.377	Engine off	11/15/2018 1:41:37 PM	Via San Michele del Carso	Limbiate	45.613.005	9.135.965	00h 08m 09s	489
N° 139	Engine on	11/15/2018 1:51:04 PM	Via San Michele del Carso	Limbiate	45.612.964	9.139.650	Engine off	11/15/2018 1:56:37 PM	Viale dei Mille	Paderno Dugnano	45.597.671	9.138.559	00h 05m 33s	333
N° 139	Engine on	11/15/2018 2:00:52 PM	Viale dei Mille	Paderno Dugnano	45.597.648	9.138.663	Engine off	11/15/2018 5:15:07 PM	Via Guglielmo Marconi	Senago	45.588.531	9.130.317	03h 14m 15s	11655
N° 139	Engine on	11/15/2018 5:16:01 PM	Via Guglielmo Marconi	Senago	45.588.473	9.130.317	Engine off	11/15/2018 5:28:46 PM	Via Milano					
N° 143	Engine on	11/15/2018 7:55:36 AM	Via Bernina	Bollate	45.548.857	9.084.587	Engine off	11/15/2018 9:32:51 AM	Viale Luigi					
N° 143	Engine on	11/15/2018 9:39:15 AM	Viale Luigi Einaudi	Bollate	4.554.992	9.084.829	Engine off	11/15/2018 12:00:54 PM	Viale Luigi					
N° 143	Engine on	11/15/2018 1:19:45 PM	Viale Luigi Einaudi	Bollate	4.554.992	9.084.829	Engine off	11/15/2018 5:04:15 PM	Via Bernin					
N° 196	Engine on	11/15/2018 12:59:19 PM	Via Luciano Manara	Bassano	45.589.299	9.259.364	Engine off	11/15/2018 1:53:12 PM	Via Luciar					
N° 196	Engine on	11/15/2018 1:56:51 PM	Via Luciano Manara	Bassano	45.589.446	9.259.068	Engine off	11/15/2018 1:59:27 PM	Via Luciar					
N° 196	Engine on	11/15/2018 2:02:31 PM	Via Luciano Manara	Bassano	45.589.434	9.259.118	Engine off	11/15/2018 4:36:11 PM	Via Luciar					
N° 196	Engine on	11/15/2018 4:42:35 PM	Via Luciano Manara	Bassano	45.589.327	9.259.299	Engine off	11/15/2018 4:45:31 PM	Via Luciar					
N° 249	Engine on	11/15/2018 7:55:45 AM	SP110	Carate Brianza	45.679.209	9.219.002	Engine off	11/15/2018 7:56:54 AM	Via Brunat					
N° 249	Engine on	11/15/2018 8:19:45 AM	Via Brunati	Carate Brianza	45.677.735	9.210.815	Engine off	11/15/2018 8:20:27 AM	Via Brunat					
N° 249	Engine on	11/15/2018 8:29:03 AM	Via Brunati	Carate Brianza	45.677.735	9.210.815	Engine off	11/15/2018 8:49:36 AM	Via Brunat					
N° 249	Engine on	11/15/2018 9:13:39 AM	Via Brunati	Carate Brianza	45.677.902	9.211.204	Engine off	11/15/2018 9:19:12 AM	Via Brunat					
N° 249	Engine on	11/15/2018 9:49:33 AM	Via Brunati	Carate Brianza	45.677.902	9.211.204	Engine off	11/15/2018 10:27:09 AM	Via Brunat					
N° 249	Engine on	11/15/2018 10:59:15 AM	Via Brunati	Carate Brianza	45.677.863	9.211.094	Engine off	11/15/2018 4:37:51 PM	Via Brunat					
N° 27	Engine on	11/15/2018 7:52:51 AM	Via Vesuvio	Paderno Dugnano	45.582.627	9.211.597	Engine off	11/15/2018 9:42:00 AM	Via Vesuv					
N° 27	Engine on	11/15/2018 9:43:47 AM	Via Vesuvio	Paderno Dugnano	45.582.627	9.211.597	Engine off	11/15/2018 10:54:29 AM	Cascina B					
N° 27	Engine on	11/15/2018 11:02:47 AM	Via Vesuvio	Paderno Dugnano	45.582.348	9.212.011	Engine off	11/15/2018 11:11:28 AM	Cascina B					
N° 27	Engine on	11/15/2018 1:14:20 PM	Via Vesuvio	Paderno Dugnano	45.582.179	9.212.011	Engine off	11/15/2018 1:38:59 PM	Via Milanc					
N° 27	Engine on	11/15/2018 1:42:02 PM	Via Milano	Limbiate	45.631.015	9.101.324	Engine off	11/15/2018 1:42:08 PM	Via Milanc					
N° 27	Engine on	11/15/2018 1:43:59 PM	Via Milano	Limbiate	45.631.015	9.101.324	Engine off	11/15/2018 1:47:23 PM	Via Milanc					
N° 38	Engine on	11/15/2018 7:06:45 AM	Via Ernesto Breda	Vimodrone	45.508.421	9.214.480	Engine off	11/15/2018 12:03:54 PM	Piazza Pi					
N° 38	Engine on	11/15/2018 12:27:00 PM	Piazza Primo Maggio	Vimodrone	45.541.553	9.238.981	Engine off	11/15/2018 4:13:18 PM	Piazza Pi					



## Integrazione con Software Gestionale

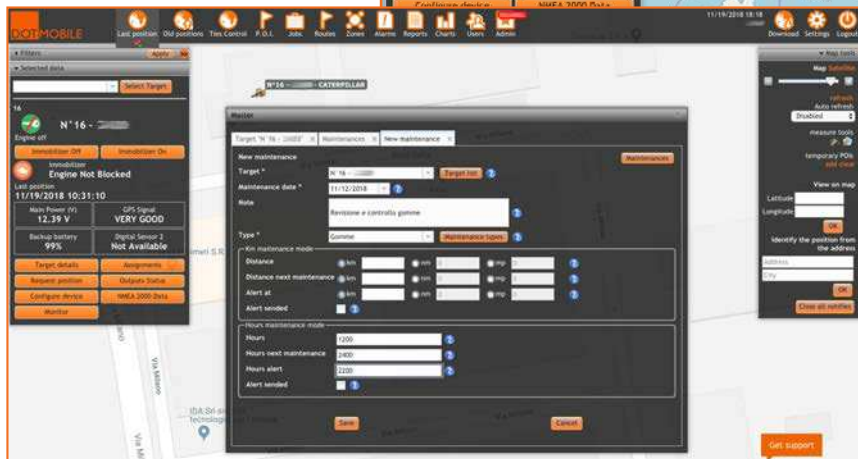
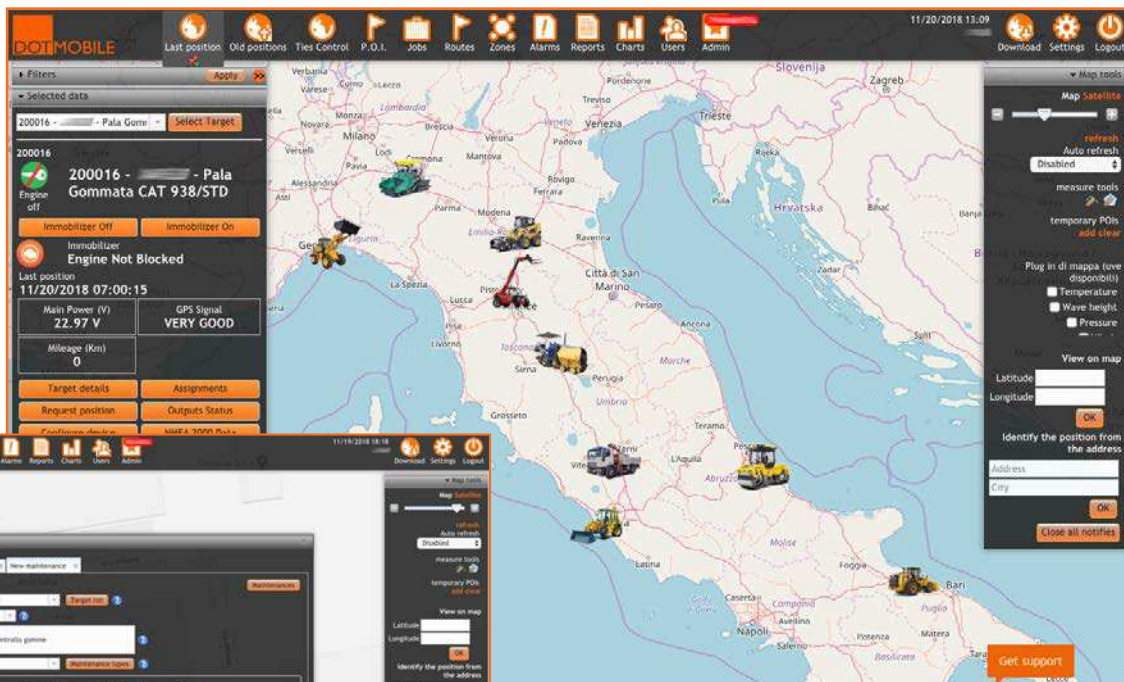
DOTMobile consente la completa integrazione con software gestionali di terze parti, tramite tecnologia API-Webservices. Questa funzionalità consente di automatizzare la fatturazione e sincronizzare strumenti di business intelligence per l'analisi approfondita dei dati.

# Manutenzione e Logistica

## Manutenzione Predittiva

DOTMobile consente finalmente di passare alla manutenzione predittiva e pianificare gli interventi di manutenzione in base alle ore effettive di lavoro raccolte automaticamente dalle macchine.

Ciò consente di ridurre i costi di manutenzione, evitare dannosi fermi macchina e migliorare il servizio al cliente. Quest'ultimo può essere informato adeguatamente e invitato a rispettare le manutenzioni ordinarie previste, coordinando insieme a lui gli interventi sul cantiere.



## Logistica

La visione di insieme del proprio parco distribuito sul territorio, suddiviso per tipologia, facilita la programmazione dei mezzi e i loro trasferimento e trasporto ai pianificatori e ai responsabili della flotta.

La visione di insieme del parco mezzi aiuta i pianificatori ad individuare quello più vicino alla richiesta per servire meglio il cliente e ridurre tempi e costi di trasferimento.

## Programma Manutenzione

È possibile registrare e programmare gli interventi di manutenzione per tipologia e legarli al tempo, ai km oppure alle ore di lavoro effettive. L'utente può impostare appositi avvisi per la scadenze da inviare agli addetti alla manutenzione.

Il programma di manutenzione di DOTMobile, grazie ai dati raccolti continuamente dalle macchine, si occuperà di inviare i preavvisi ed eventuali allarmi per interventi non eseguiti e già scaduti. La rilevazione dati da prese di forza e sensori consente di comprendere lo stile di utilizzo della macchina onde evitare il più possibile danni, rotture e manutenzioni straordinarie.

# Funzionalità' e Apparati



## **Tracking: Posizione, Percorsi ed Eventi in Tempo Reale storico 36 mesi**

Visualizzazione su mappa della posizione del mezzo con Refresh Automatico. Registrazione di tutti gli eventi che accadono a bordo mezzo (es. accelerazioni o frenate brusche, attività presa di forza, entrata e uscita dalle zone....). Visualizzazione dei percorsi su mappa con Filtri Temporali e di tutti gli eventi registrati



## **Geofencing: Gestione Zone**

Disegno, memorizzazione e visualizzazione di zone, illimitate e multi-forma (Circolari o Poligonali) per controllare i mezzi e rilevare ed eventualmente allarmare ingressi e uscite. Ad esempio cantiere, rimessaggio, confine... Colorazione personalizzata



## **Reporting: Report e Grafici**

Percorsi e Viaggi, Ore di Guida, Analisi dei Costi, attività presa di forza, con storico 36 mesi. Possibile creare Report dedicati su richiesta. Programmazione di Esecuzione Automatica e Invio report su e-mail. Esportazione dati su xls csv txt



## **Monitor: Strumenti di controllo**

Cruscotto di monitoraggio personalizzabile. Impostazione della Velocità Massima del mezzo. Visione dello stato batteria. Gestione dei Chilometraggi. Gestione e Analisi Consumi. Gestione e Analisi Costi (Orari/Chilometrici). E' possibile collegarsi alla centralina CanBus del mezzo per rilevare i dati diagnostici [OPZ.]



## **Allarmi: Gestione e Programmazione**

Multi-allarme: traino, alimentazione, taglio antenne, uscita da zona... Invi Multipli a più Cellulari e/o indirizzi E-Mail e/o Skype. Attivazione/Disattivazione automatica degli invii per Giornate e Fasce Orarie. Invi degli allarmi subordinati ad una o più Zone. 50 sms per target per anno inclusi a paniere



## **Immobilizer: Blocco accensione motore da remoto**

Blocco dell'accensione motore da smartphone o da portale, con algoritmo di sicurezza, che consente l'esecuzione del comando solo se il mezzo è fermo e chiave di accensione disinserita



## **Manutenzione: Gestione e Scadenze**

Registrazione delle manutenzioni effettuate per tipologia. Preavviso di scadenza prossime manutenzioni per tempo / chilometraggio / ore di lavoro



## **Web Services**

per Gestione Dati tramite Software Terze Parti. Servizi web per interscambio dati con software gestionali o di altra tipologia



## **Legami: gestione dei Legami fra Target**

Gestione delle famiglie di mezzi (padri e figli). Segnalazione di allontanamento dei figli dal padre. Gestione delle distanze per singolo padre



## **POI: Punti di Interesse**

Creazione Anagrafica di P.O.I. (Punti di Interesse). Icone personalizzate per tipologia. Anagrafica Gruppi Statistici P.O.I.

## BlackBox e Accessori

Gli apparati DOTMobile vengono forniti già configurati, con sim globale attivata, pronti per l'installazione e per collegarsi automaticamente alla piattaforma. Non necessitano di alcuna registrazione o richiesta di attivazione.

### **BB300**

Estremamente compatta e versatile, alimentazione 8-32Vcc e batteria di back-up interna (48 ore), doppia antenna interna ed esterna, I/O multipli.



### **SHELL**

Custodia IP67 resistente all'acqua

### **BB505**

Autoalimentata con batterie a lunga durata sostituibili, fino a 515 giorni, con elevata resistenza all'acqua, IP67.



### **MAGNET**

Magneti per fissaggio rapido

# Prezzi

	Fatturazione Annuale	Fatturazione Mensile
<b>KIT BASE</b> (Portale web + App Apple/Android + Tracking + Monitor + Reporting + BlackBox)	<b>€ 132,00</b> (11,00 € / mese)	<b>€ 12,00</b>
<b>Moduli Opzionali:</b>		
<b>Lettura Dati CanBus:</b> connessione alla centralina elettronica	<b>€ 36,00</b>	<b>€ 4,00</b>
<b>Allarmi:</b> gestione e programmazione	<b>€ 24,00</b>	<b>€ 2,00</b>
<b>Immobilizer:</b> blocco accensione motore da remoto	<b>€ 12,00</b>	<b>€ 1,00</b>
<b>Manutenzione:</b> gestione e scadenze	<b>€ 12,00</b>	<b>€ 1,00</b>
<b>Geofencing:</b> gestione zone	<b>€ 12,00</b>	<b>€ 1,00</b>
<b>POI:</b> gestione punti di interesse	<b>€ 12,00</b>	<b>€ 1,00</b>
<b>Legami:</b> gestione dei legami fra target	<b>€ 12,00</b>	<b>€ 1,00</b>
<b>Contributo una tantum per unita'</b> Comprende: configurazione BlackBox, attivazione SIM globale e spese di spedizione	<b>€ 39,00</b>	<b>€ 39,00</b>
<b>Deposito cauzionale</b> (solo per fatturazione mensile) Restituibile dopo il 12' mese di contratto	-	<b>€ 30,00</b>
<b>Accessori:</b>		
<b>SHELL IP67 per BB300</b>	<b>€ 49,00</b>	
<b>MAGNET per BB505</b>	<b>€ 19,00</b>	

## Condizioni:

- Contratto annuale con rinnovo automatico
- Prezzi indicati per singola unita'
- Fatturazione periodica a scelta Annuale / Mensile
- BlackBox inclusa nel Canone (ceduta gratuitamente dopo il 12' mese di contratto)
- Nessun costo di cancellazione
- SIM multi-operatore globale e traffico dati\* inclusi
- Garanzia sul dispositivo estesa a tutta la durata contrattuale

Listino utente finale 2018 - Rel 1.0 - Prezzi in Euro iva esclusa. Quotazioni personalizzate per ordini superiori a 20 unita'.

\* Australia, Canada, Isole Cayman, Europa, Messico, Nuova Zelanda, Sud Africa, USA inclusi. Gli altri paesi sono tariffati separatamente; contattaci per informazioni.  
50 messaggi di testo annuali per target inclusi. E-mail e messaggi Skype sono illimitati e gratuiti.



[dotmobile.shop](https://dotmobile.shop)

**USA**

**DotAnDo Inc.** - 13499 Biscayne Blvd.TSI - Miami FL 33181  
Ph. +1 786 800 3084 [info@dotando.com](mailto:info@dotando.com)

**EU**

**Punto Mobile Srl** - Via Romolo Murri 21 - 48124 Ravenna IT  
Ph. +39 0544 455990 [info@puntomobile.it](mailto:info@puntomobile.it)