



GPS Tracking globale per proteggere e controllare qualsiasi tipo di imbarcazione: JetSki, Seabob, Gommoni e Barche

Per singole imbarcazioni o flotte miste

Dedicato a Proprietari, Charteristi, Club e Noleggiatori

Massima serenita'

Protegge i tuoi asset acquatici ed i tuoi investimenti: seabob, moto d'acqua, gommoni, barche ed escursionisti. Controlla posizione, percorsi, velocità e batterie. Ti chiama al telefono in caso di allarme. Può bloccare l'accensione in caso di abbandono in zone non controllate. Consente un rapido recupero in caso di furto, riducendo i danni dovuti a interruzioni prolungate delle attività.

Migliora l'attività e la soddisfazione dei clienti

Controlla i noleggi, rendicontandoli e identificando eventuali responsabilità onde evitare il più possibile contenziosi. Ti consente di vedere dove sono tutte le imbarcazioni in un solo schermo. Migliora la gestione della flotta. Aumenta competitività e servizio ai clienti. E' integrabile al software gestionale per noleggi via API-Web Services.

Aumenta la sicurezza dei clienti

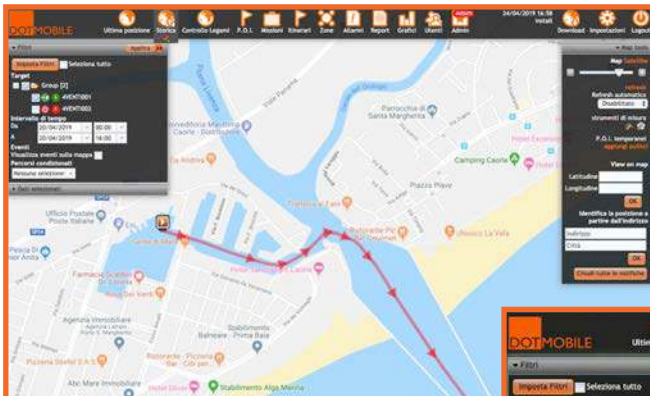
Evita la navigazione in zone pericolose e aiuta a ritrovare la rotta di rientro. E' interattivo: può avvisare automaticamente i clienti quando l'imbarcazione entra in zone rischiose o supera il limite di velocità.

Offerta unica e flessibile

DOTMobile offre una vasta scelta di dispositivi compatti, con GPS Tracker integrato e resistenti all'acqua IP67 per ogni applicazione. I dispositivi sono acquistabili o inclusi gratuitamente nel canone con garanzia a vita. Il canone può essere annuale o stagionale. Disponibile anche la formula PAYperUSE per soddisfare qualsiasi esigenza.

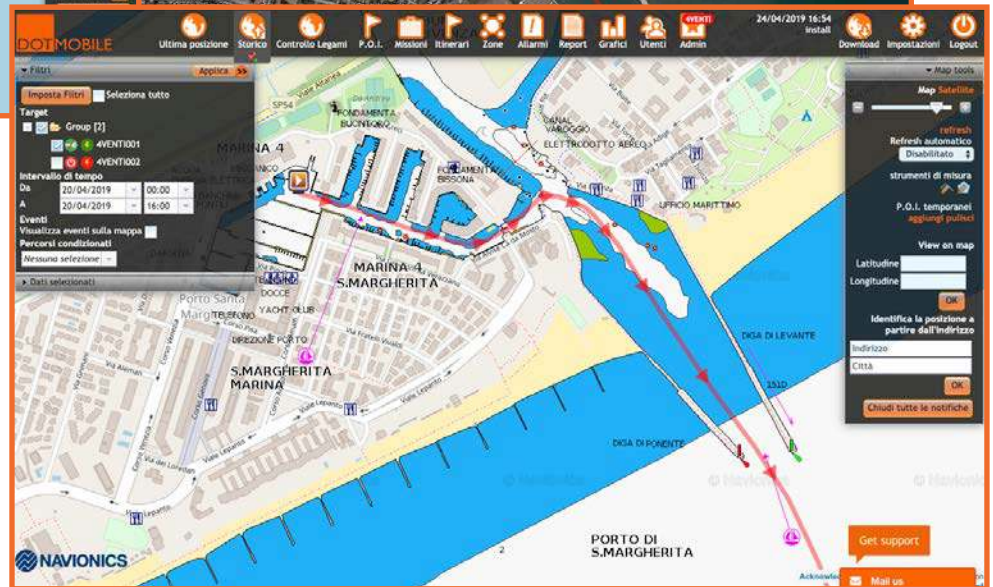
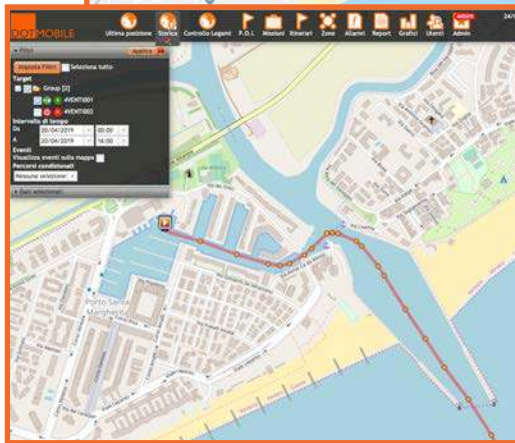
Tracking globale

Localizza e traccia singoli mezzi, gruppi o l'intera flotta in tempo reale su piu' cartografie: Navionics, Marine, Google, Openstreet



Algoritmo Unico a 3 parametri

i nostri dispositivi inviano la posizione ogni **0,054nm**, oppure ogni **30 secondi**, oppure in caso di **virata superiore a 10°**, disegnando linee perfette e rotte complete di curve.



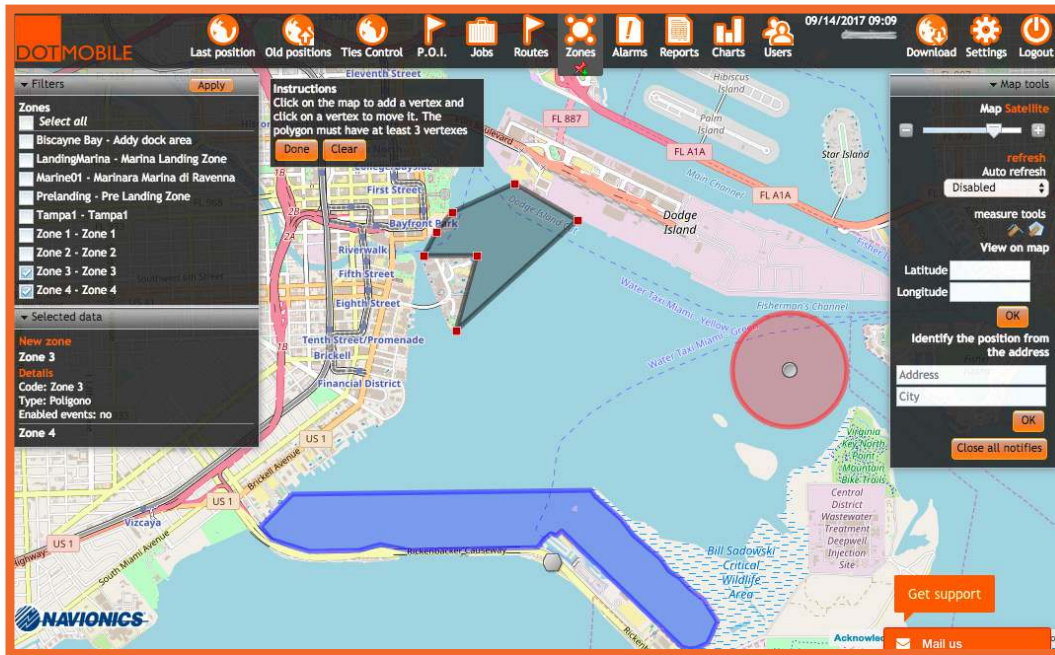
Storico 36 mesi

Posizioni ed eventi sono registrati e analizzabili per giornate e fasce orarie, anche al fine di accertare eventuali responsabilita' e risolvere contenziosi.

La SIM Globale e Multi-Carrier

assicura la massima copertura ovunque si trovi la tua imbarcazione.

Geofencing Interattivo



Il Geofencing

tramite la funzione **Pin&Drag**, e' possibile disegnare un **numero illimitato di aree multi-forma**, circolari, poligonali e convesse, per contrassegnare **zone pericolose, non navigabili, di ancoraggio o di attracco**.

Avvisi di Bordo

in caso di entrata in zone pericolose o non navigabili, oppure in caso di superamento del limite di velocita', DOTMobile puo' **attivare automaticamente sirene o luci di allarme di bordo**, allertando clienti o equipaggio .



Controllo totale per interventi rapidi

Multi-Allarme

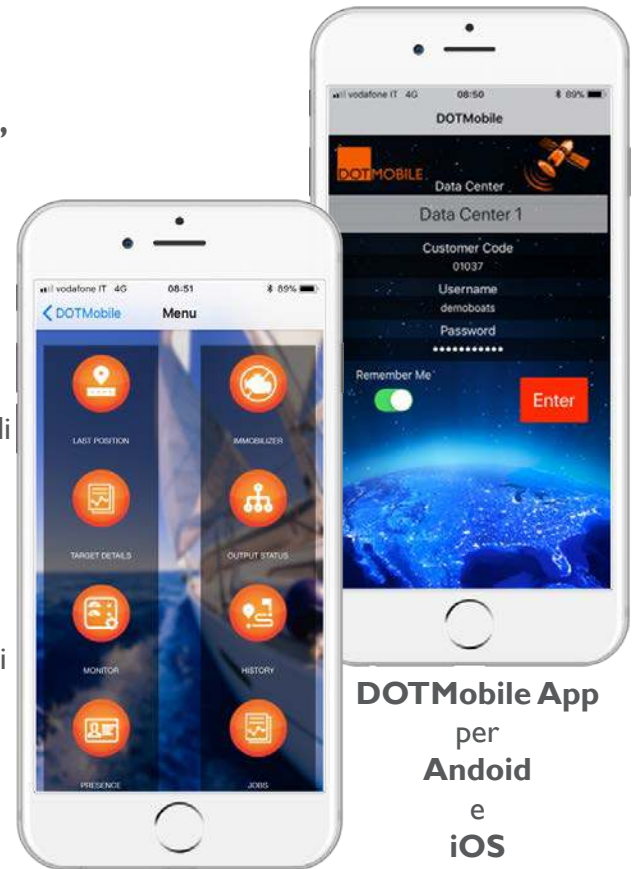
avviamento, traino, rimozione, batteria scarica, distacco dall'alimentazione principale, entrata o uscita da una zona, superamento velocità massima, sono solo alcuni degli eventi che possono essere segnalati ad un numero illimitato di destinatari, **via SMS, E-Mail, Skype o Chiamata VoCALE.**

Controllo Avviamento

Ottimizza il consumo della batteria e invia l'allarme traino in caso di movimento con motore spento.

Immobilizer

impedisce l'avviamento dell'imbarcazione in caso di furto per consentire un rapido recupero o quando è lasciata in luoghi incustoditi



AlertCall: DOTMobile ti chiama in caso di allarme!

Temi di non sentire l'arrivo di un SMS?

Grazie all'allarme con chiamata

puoi avvertire un **numero illimitato di telefoni** con un **messaggio vocale personalizzabile e multi-lingua.**

Il Portale Web e la App DOTMobile sono multi-lingua
(italiano - inglese - francese - spagnolo)

Dispositivi per ogni applicazione

I dispositivi DOTMobile sono compatti e robusti per applicazioni in ambito marino (IP67), con GPS Tracker integrato per controllare qualsiasi mezzo o escursionisti. Già configurati per il cliente, con SIM Globale inserita e attivata, sono immediatamente pronti all'uso. Non richiedono complesse operazioni di registrazione o attivazione.



Caratteristiche tecniche	BlackBox BB075	OutBoard Box OB505	Portable Box PB300
Alimentazione	8-32 V	Batteria Lunga Durata Sostituibile Fino a 510 giorni	Batteria Ricaricabile Fino a 13 giorni Caricatore 5V incluso
Batteria di Backup	Li-Polymer 1.100 mAh Up to 70 hours		
Controllo Avviamento	•		
Immobilizer	•		
Avvisi di Bordo Interattivi (sirene, luci di allarme ...)	•		
Pulsante SOS			•
Uomo a Terra			•
Antenne GPS e GSM Interne	•	•	•
Resistenza all'acqua (IP)	X7	X7	X5
Temperature di esercizio	-30 C +70 C -22 F +158 F	-20 C +60 C -4 F +140 F	-20 C +55 C -4 F +131 F
Dimensioni (LxHxW)	mm 46X102x20.5 in 1.81x4.02x0.81	mm 118x69,5x27 in 4.65x2.74x1.06	mm 178x49,5x27 in 3.07x1.93x1.06
Certificati CE/FCC/E Mark	•	•	•

Basta installarli
per vedere immediatamente
le imbarcazioni
su App o WebPortal DOTMobile !



Offerta unica, flessibile e vantaggiosa

DOTMobile, a parità di prestazioni, è disponibile in diverse formule per soddisfare qualsiasi esigenza legata alla stagionalità dell'attività, alla durata della garanzia sui dispositivi e budget.

PLAN e PAYperUSE per chi vuole investire sul dispositivo e ottimizzare i costi ricorrenti. Il PLAN offre un servizio continuativo, mentre il PAYperUSE consente di accendere e spegnere il servizio a piacimento scalando crediti giornalieri pre-pagati.

PLAN All-In-One con dispositivo ceduto gratuitamente per evitare i vincoli e le penali del comodato d'uso, che obbliga allo smontaggio e restituzione dei dispositivi, preferibile per chi desidera la garanzia a vita sui dispositivi che si rinnova automaticamente con il canone.

PLAN	PLAN All-in-One Include dispositivo gratuito con garanzia a vita	PAYperUSE Massima flessibilità, consente di accendere o spegnere il servizio via App or WebPortal
DIGITAL SERVICE	DIGITAL SERVICE	DIGITAL SERVICE
Annuale € 99 (€ 8,25/mese)	Annuale € 169 (€ 14,08/mese)	Pacchetto Crediti
oppure	oppure	1 Credito = 1 giorno x 1 dispositivo
Stagionale (8 mesi Apr-Nov) € 69	Stagionale (8 mesi Apr-Nov) € 109	30 giorni € 29,99 (0,99/giorno)
Mensile € 10	Mensile € 16	60 giorni € 53,99 (0,90/giorno)
DISPOSITIVO	DISPOSITIVO	90 giorni € 69,99 (0,78/giorno)
BB075 € 139	BB075 € 0	180 giorni € 129,99 (0,72/giorno)
BB505 € 139	BB505 € 0	365 giorni € 145,99 (0,40/giorno)
PB300 € 139	PB300 € 0	

Chiamate Vocali acquistabili direttamente da WebPortal con carta di credito: 24 chiam. €29,00 - 48 chiam. €39,00 - 96 chiam. €69,00

Condizioni di vendita

Listino utente finale 2019 - Rel 1.0 Prezzi in Euro iva esclusa.

Pagamento anticipato all'ordine. PLAN e PLAN All-in-One con contratto annuale con tacito rinnovo. Mensile solo con Carta di Credito.

Crediti per PAYperUSE, 1 credito equivale alla fruizione del servizio per 1 giorno (dalle ore 00:00 alle ore 23:59) per 1 dispositivo e possono essere usati per tutta la flotta. I crediti acquistati non hanno scadenza. I crediti possono essere ricaricati direttamente tramite il WebPortal.

SIM globale e traffico dati incluso per Europa (EU28), Norvegia, Russia, Bielorussia, Svizzera, Ucraina. Altri paesi disponibili su richiesta.

30 messaggi di testo mensili per account inclusi. E-mail e messaggi Skype sono illimitati e gratuiti.

Contributo una tantum per la configurazione di ogni dispositivo, attivazione SIM globale e spedizione in Europa: €39.

Quotazioni personalizzate per ordini superiori a 10 unità'.



puntomobile.it

USA

DotAnDo Inc. - 13499 Biscayne Blvd. TSI - Miami FL 33181
Ph. +1 786 800 3084 info@dotando.com

EU

Punto Mobile Srl - Via Romolo Murri 21 - 48124 Ravenna IT
Ph. +39 0544 455990 info@puntomobile.it

Prodotti, specifiche tecniche e prezzi sono soggetti a possibili variazioni o cancellazioni senza alcun preavviso.
Prodotti e marchi indicati sono di proprietà dei rispettivi titolari o detentori.