



Localizzazione Satellitare e Tele-Controllo
configurabile e con Centrale Allarmi Automatica 24/7
per
Macchine Operatrici, Movimento Terra e Sollevamento
dotmobile.it

**La soluzione configurabile che facilita la gestione di flotte miste,
aumenta la sicurezza e massimizza la produttività'**

per Proprietari e Noleggiatori

Sicurezza e Protezione

**Protegge gli investimenti, macchine, attrezzature,
gruppi elettrogeni e pompe.**

**Consente un rapido recupero degli asset critici,
riducendo i danni dovuti a interruzioni prolungate delle attività.**

Rendicontazione e Fatturazione

**Semplifica la rendicontazione, la fatturazione e il controllo
di gestione. Aumenta la redditività analizzando ore
effettive e carico di lavoro delle macchine, rilevati da
motore, prese di forza e sensori. Evita abusi, falsi fermi
macchina e ore extra contratto o in giorni festivi.
Integrabile al software gestionale aziendale.**

Manutenzione e Logistica

**Semplifica le operazioni, riduce i costi ed i fermi macchina
imprevisti, grazie alla manutenzione predittiva basata sulle ore
di lavoro effettive.**

**Preavvisa i responsabili di flotta dell'imminenza della
manutenzione programmata per diversa tipologia.**

Massima Configurabilità'

**Consente al cliente di definire il canone sulla base di ogni
singola funzionalità utile, selezionando solo quelle
necessarie.**

Sicurezza e Protezione

Localizzazione in Tempo Reale su più cartografie (Google, Google Satellite e Openstreet)

- SIM Multi-Operatore con copertura globale
- Anti-Jammer per evitare disturbi radio
- Immobilizer: blocco accensione da remoto sia da Portale Web che da App (furto o clienti insolventi)

Il Tracking

L'algoritmo di tracciamento di DOTMobile si basa su tre parametri:
tempo - distanza - raggio di sterzata per consentire di analizzare con precisione i percorsi, osservando su cartografia direzioni di marcia e curve ben delineate.



36 Mesi di Percorsi e Dati Storici

Tutti i dati rilevati da mezzi e attrezzature vengono mantenuti sul cloud DOTMobile per 36 mesi e sono esportabili e scaricabili in qualsiasi momento.

Geofencing

La funzione Pin&Drag di DOTMobile consente di disegnare un numero illimitato di zone (piazze, depositi, capannoni, ecc.) di qualsiasi forma e allarmare gli eventi di entrata/uscita.



Sollevatori, Gruppi Elettrogeni e Pompe

La sicurezza DOTMobile può essere estesa a tutte le attrezzature noleggiate e/o 'abbandonate' nei cantieri. Applicando la BlackBox BB300 dotata dell'apposito accessorio Shell o la Blackbox BB505 autoalimentata a batteria con lunga durata, entrambe resistenti all'acqua (IP67), è possibile proteggere da furti gruppi elettrogeni e pompe.



Centrale Allarmi Automatica 24/7

avviamento (anche condizionato a una o più zone e/o fasce orarie), traino/rimozione, uscita da zona, batteria scarica, jammer, distacco cavi, superamento velocità o temperatura massima, collisioni o urti, sono solo alcuni degli eventi che possono essere segnalati ad un numero illimitato di destinatari, via SMS, E-Mail, Skype e Chiamata Voce

Rendicontazione e Fatturazione

Rendicontazione e Analisi del Lavoro

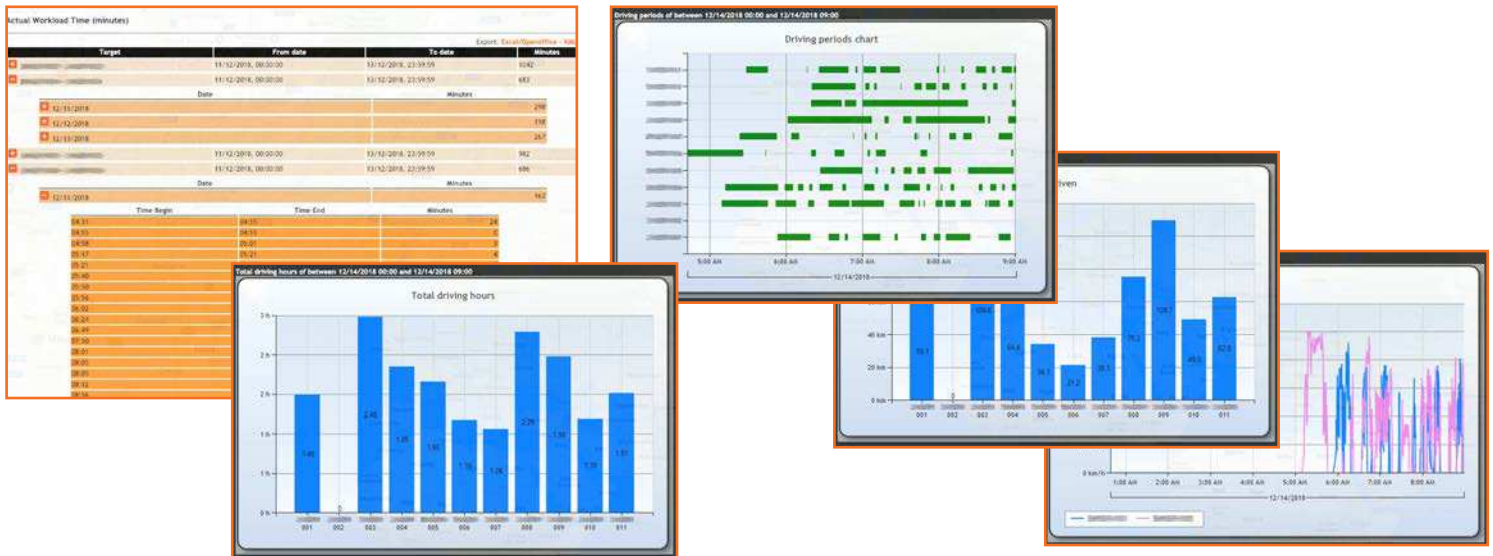
La combinazione di tutte le funzionalità di DOTMobile, consente di controllare e analizzare il lavoro svolto da macchine e attrezzature per il controllo di gestione.

I dati ottenuti rilevando automaticamente tempi, ore effettive di attività, distanze, ingressi analogici e digitali collegabili a prese di forza e martinetti, sono rielaborabili e analizzabili tramite report, grafici ed esportazioni.

Dalla rilevazione delle ore effettive di attività e' possibile estrapolare il dettaglio delle ore extra contratto e giorni festivi, abbattendo abusi, evitando usi impropri e falsi fermo macchina (meteo, malfunzionamenti, fermo cantiere, ecc.).

Reporting con invio automatico per la massima efficienza

L'utente puo' impostare la rendicontazione automatica, impostando i report desiderati e configurando la periodicità con cui riceverli via e-mail.



Integrazione con Software Gestionale

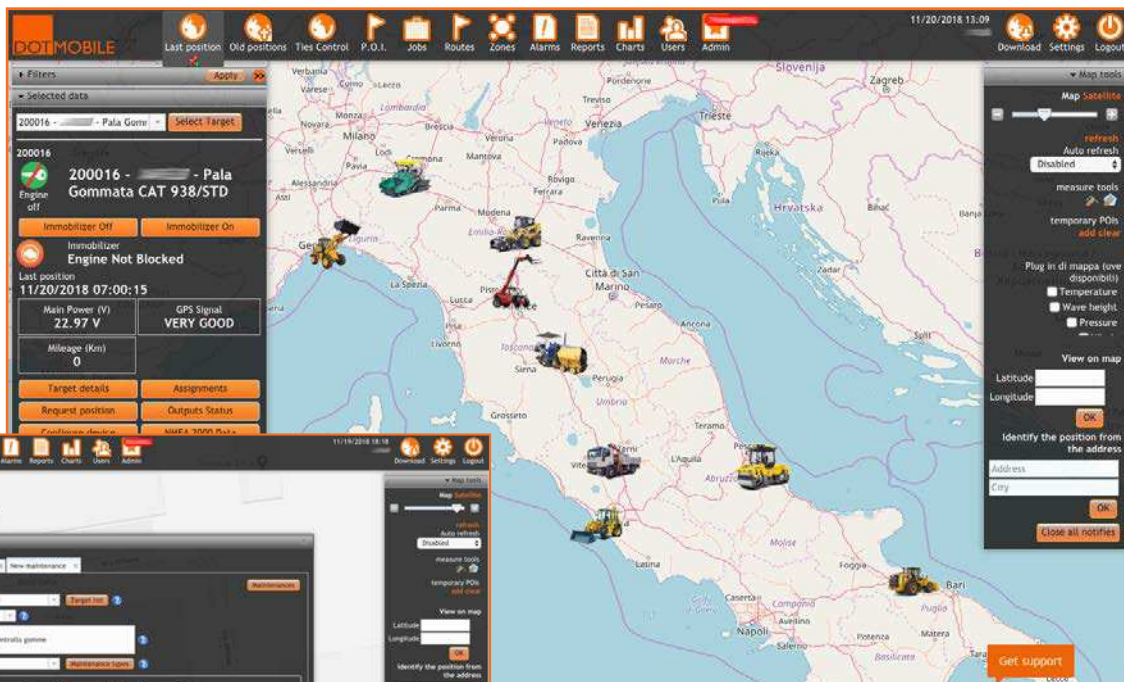
DOTMobile consente la completa integrazione con software gestionali di terze parti, tramite tecnologia API-Webservices. Questa funzionalità consente di automatizzare la fatturazione e sincronizzare strumenti di business intelligence per l'analisi approfondita dei dati.

Manutenzione e Logistica

Manutenzione Predittiva

DOTMobile consente finalmente di passare alla manutenzione predittiva e pianificare gli interventi di manutenzione in base alle ore effettive di lavoro raccolte automaticamente dalle macchine.

Ciò consente di ridurre i costi di manutenzione, evitare dannosi fermi macchina e migliorare il servizio al cliente. Quest'ultimo può essere informato adeguatamente e invitato a rispettare le manutenzioni ordinarie previste, coordinando insieme a lui gli interventi sul cantiere.



Logistica

La visione di insieme del proprio parco distribuito sul territorio, suddiviso per tipologia, facilita la programmazione dei mezzi e i loro trasferimento e trasporto ai pianificatori e ai responsabili della flotta.

La visione di insieme del parco mezzi aiuta i pianificatori ad individuare quello più vicino alla richiesta per servire meglio il cliente e ridurre tempi e costi di trasferimento.

Programma Manutenzione

È possibile registrare e programmare gli interventi di manutenzione per tipologia e legarli al tempo, ai km oppure alle ore di lavoro effettive. L'utente può impostare appositi avvisi per la scadenze da inviare agli addetti alla manutenzione.

Il programma di manutenzione di DOTMobile, grazie ai dati raccolti continuamente dalle macchine, si occuperà di inviare i preavvisi ed eventuali allarmi per interventi non eseguiti e già scaduti. La rilevazione dati da prese di forza e sensori consente di comprendere lo stile di utilizzo della macchina onde evitare il più possibile danni, rotture e manutenzioni straordinarie.

Funzionalità' e Apparati



Tracking: Posizione, Percorsi ed Eventi in Tempo Reale storico 36 mesi

Visualizzazione su mappa della posizione del mezzo con Refresh Automatico. Registrazione di tutti gli eventi che accadono a bordo mezzo (es. accelerazioni o frenate brusche, attività presa di forza, entrata e uscita dalle zone....). Visualizzazione dei percorsi su mappa con Filtri Temporali e di tutti gli eventi registrati



Geofencing: Gestione Zone

Disegno, memorizzazione e visualizzazione di zone, illimitate e multi-forma (Circolari o Poligonali) per controllare i mezzi e rilevare ed eventualmente allarmare ingressi e uscite. Ad esempio cantiere, rimessaggio, confine... Colorazione personalizzata



Reporting: Report e Grafici

Percorsi e Viaggi, Ore di Guida, Analisi dei Costi, attività presa di forza, con storico 36 mesi. Possibile creare Report dedicati su richiesta. Programmazione di Esecuzione Automatica e Invio report su e-mail. Esportazione dati su xls csv txt



Monitor: Strumenti di controllo

Cruscotto di monitoraggio personalizzabile. Impostazione della Velocità Massima del mezzo. Visione dello stato batteria. Gestione dei Chilometraggi. Gestione e Analisi Consumi. Gestione e Analisi Costi (Orari/Chilometrici). E' possibile collegarsi alla centralina CanBus del mezzo per rilevare i dati diagnostici [OPZ.]



Allarmi: Gestione e Programmazione

Multi-allarme: traino, alimentazione, taglio antenne, uscita da zona... Invi Multipli a più Cellulari e/o indirizzi E-Mail e/o Skype. Attivazione/Disattivazione automatica degli invii per Giornate e Fasce Orarie. Invi degli allarmi subordinati ad una o più Zone. 50 sms per target per anno inclusi a paniere



Immobilizer: Blocco accensione motore da remoto

Blocco dell'accensione motore da smartphone o da portale, con algoritmo di sicurezza, che consente l'esecuzione del comando solo se il mezzo è fermo e chiave di accensione disinserita



Manutenzione: Gestione e Scadenze

Registrazione delle manutenzioni effettuate per tipologia. Preavviso di scadenza prossime manutenzioni per tempo / chilometraggio / ore di lavoro



Web Services

per Gestione Dati tramite Software Terze Parti. Servizi web per interscambio dati con software gestionali o di altra tipologia



Legami: gestione dei Legami fra Target

Gestione delle famiglie di mezzi (padri e figli). Segnalazione di allontanamento dei figli dal padre. Gestione delle distanze per singolo padre



POI: Punti di Interesse

Creazione Anagrafica di P.O.I. (Punti di Interesse). Icone personalizzate per tipologia. Anagrafica Gruppi Statistici P.O.I.

BlackBox e Accessori

Gli apparati DOTMobile vengono forniti già configurati, con sim globale attivata, pronti per l'installazione e per collegarsi automaticamente alla piattaforma. Non necessitano di alcuna registrazione o richiesta di attivazione.

BB300

Estremamente compatta e versatile, alimentazione 8-32Vcc e batteria di back-up interna (48 ore), doppia antenna interna ed esterna, I/O multipli.



SHELL

Custodia IP67 resistente all'acqua

BB505

Autoalimentata con batterie a lunga durata sostituibili, fino a 515 giorni, con elevata resistenza all'acqua, IP67.



MAGNET

Magneti per fissaggio rapido

Prezzi



DOTMobile - Canone Configurabile

L'unica soluzione che consente di personalizzare il canone, rendendo finalmente obsolete le classiche formule composte da pacchetti precostituiti che obbligano ad acquistare anche funzioni superflue.

- **Scelta capillare delle funzioni utili**
- **Ottimizzazione del canone**
- **Cessione gratuita del localizzatore, con garanzia a vita**

Il localizzatore di proprietà, rispetto al comodato d'uso, non impone alcun obbligo di smontaggio e restituzione in caso di interruzione contrattuale, evitandone costi e rinnovi indesiderati, dovuti a ritardate restituzioni.

KIT BASE

(Portale web + App Apple/Android + Tracking + Monitor + Reporting + BlackBox + SIM Multi-Operatore e traffico dati* incluso)

Letture Dati CanBus

Allarmi

Immobilizer

Manutenzione

Geofencing

POI

Legami

ANNUALE

€ 132,00

(11,00 € / mese)

MENSILE

€ 12,00

€ 36,00

€ 4,00

€ 24,00

€ 2,00

€ 12,00

€ 1,00

€ 12,00

€ 1,00

€ 12,00

€ 1,00

€ 12,00

€ 1,00

€ 12,00

€ 1,00

Contributo una tantum per unità - Comprende: configurazione BlackBox, attivazione SIM e spedizione

€ 39,00

€ 39,00

Deposito cauzionale (restituibile dopo il 12° mese di contratto)

-

€ 30,00



DOTMobile - Unlimited License per Grandi Flotte

La licenza illimitata di DOTMobile consente di avere prestazioni massime ad un costo fisso, indipendente dal numero di mezzi e senza costi ricorrenti dovuti al traffico dati della sim.

- **Costo fisso: più grande è la flotta, minore è il costo per singolo mezzo**
- **Numero mezzi illimitato**
- **Senza costi ricorrenti per traffico dati sim**

Frutto della continua ricerca, sviluppo ed integrazione di soluzioni innovative per la connettività, la nuova formula DOTMobile Unlimited License consente di abbattere drasticamente i costi ricorrenti basati sulla classica formula a canone per mezzo.



DOTMobile - Migration Program

Il programma di migrazione DOTMobile e' la nuova e dirompente formula per sostituire il sistema in uso e passare a DOTMobile

- **Aumento delle prestazioni**
- **Abbattimento drastico dei costi ricorrenti**
- **Possibile riutilizzo dei localizzatori già installati**

Grazie al Multi-Protocollo di DOTMobile puoi riutilizzare i localizzatori installati e/o sfruttare il cablaggio già esistente.

Compatibile con: Queclink, Teltonika, ATrack, BCE, Gosafe, Intellitrac, ecc.

Contatta i nostri esperti per conoscere tutte le marche e modelli di localizzatori e relativi cablaggi riutilizzabili.

Listino utente finale 2019 - Rel 1.0 - Prezzi in Euro iva esclusa. Quotazioni personalizzate per ordini superiori a 20 unità.

Chiamate Vocali acquistabili direttamente da portale web con carta di credito: 24 chiamate €29,00; 48 chiamate €39,00; 96 chiamate €69,00

* Europa (EU28), Svizzera. Altri paesi disponibili su richiesta. Gli altri paesi sono tariffati separatamente; contattaci per informazioni. 50 messaggi di testo annuali per target inclusi. E-mail e messaggi Skype sono illimitati e gratuiti.

Alcune referenze



dotmobile.it

ASSOCIATO



USA

DotAnDo Inc. - 13499 Biscayne Blvd. TSI - Miami FL 33181
Ph. +1 786 800 3084 info@dotando.com

EU

Punto Mobile Srl - Via Romolo Murri 21 - 48124 Ravenna IT
Ph. +39 0544 455990 info@puntomobile.it