



**Tracking GPS e Telematica
per Jet Ski, Gommoni e Barche**

dotmobile.it

Per singole imbarcazioni o flotte miste

Dedicato a Noleggiatori, Charteristi e Club

Massima serenita'

Protegge i tuoi beni ed i tuoi investimenti:
moto d'acqua, gommoni, barche e scooter.
Controlla posizione, percorsi, velocità e batterie.
Ti chiama al telefono in caso di allarme.
Può bloccare l'accensione in caso di abbandono in zone non controllate.
Consente un rapido recupero in caso di furto, riducendo i danni dovuti a
interruzioni prolungate delle attività.

Migliora l'attività e la soddisfazione dei clienti

Controlla i noleggi, rendicontandoli e identificando eventuali responsabilità
onde evitare il più possibile contenziosi.
Ti consente di vedere l'intera flotta in un solo schermo.
Migliora la gestione della flotta. Aumenta competitività e servizio ai clienti.
E' integrabile al software gestionale per noleggi via API-Web Services.

Aumenta la sicurezza dei clienti

Evita l'ingresso in zone pericolose
E' interattivo: può avvisare automaticamente i clienti quando l'imbarcazione
entra in zone rischiose o supera il limite di velocità.

Offerta unica e flessibile

DOTMobile offre una vasta scelta di dispositivi compatti, con GPS Tracker
integrato e resistenti all'acqua IP67 per ogni applicazione.
I dispositivi sono acquistabili o inclusi gratuitamente nel canone con garan-
zia a vita. Il canone può essere annuale o stagionale.
Disponibile anche la formula PAYperUSE per soddisfare qualsiasi esigenza.

Tracking globale

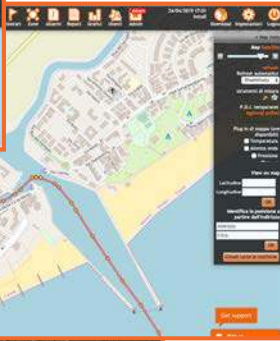
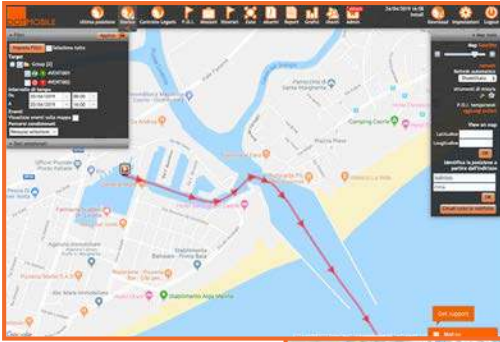
Localizza e traccia l'intera flotta in tempo reale
su piu' cartografie: Navionics, Marine, Google, Openstreet

Algoritmo Unico a 3 parametri

i nostri dispositivi inviano la posizione ogni **0,054nm**, oppure ogni **30 secondi**, oppure in caso di **virata superiore a 10°**, disegnando linee perfette e rotte complete di curve.

Con **DOTMobile App**
(Android - iOS)
controlli in **TEMPO REALE**
le tue imbarcazioni:

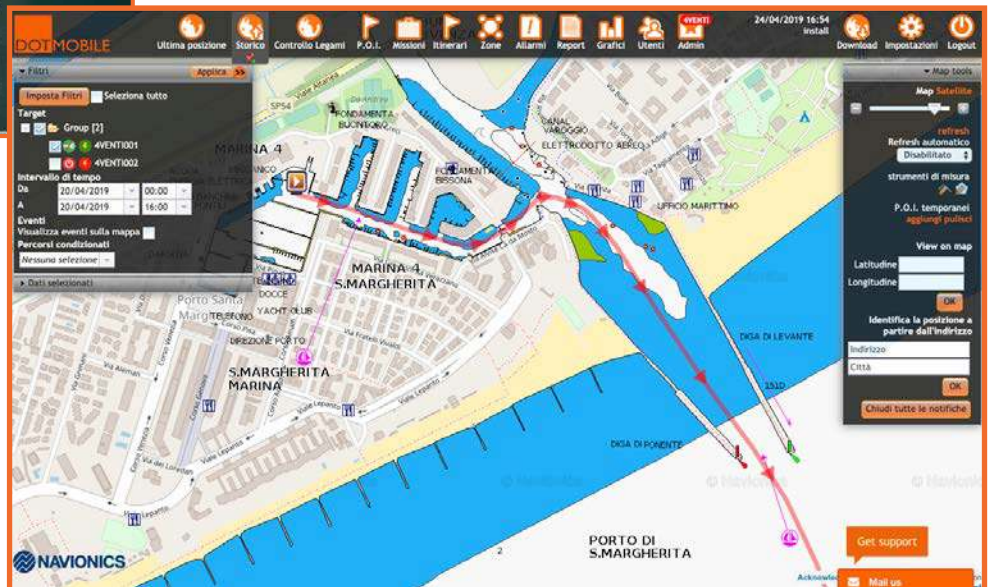
- Posizione
- ON/OFF Allarmi
- Blocco/Sblocco motore
- ON/OFF Dispositivi di Bordo
- Storico Rotte
- Inseguimento



Storico 36 mesi

Posizioni ed eventi sono registrati e analizzabili per giornate e fasce orarie, anche al fine di accertare eventuali responsabilita' e risolvere contenziosi.

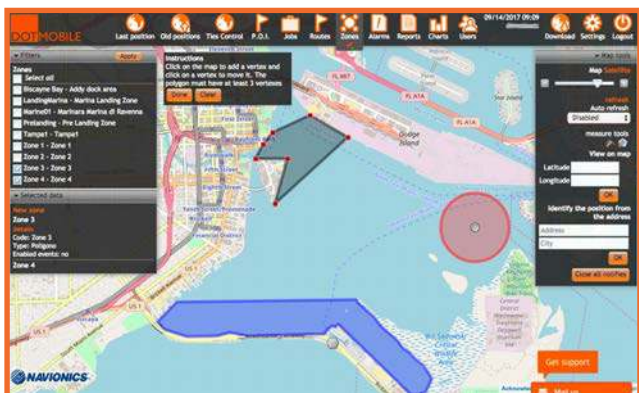
La **SIM Globale e Multi-Carrier** assicura la massima copertura ovunque si trovi la tua imbarcazione.



Controllo Totale - Sicurezza 24/7

Multi-Allarme

avviamento, traino, rimozione, batteria scarica, distacco dall'alimentazione principale, entrata o uscita da una zona, superamento velocità massima, sono solo alcuni degli eventi che possono essere segnalati ad un numero illimitato di destinatari, **via SMS, E-Mail, Skype o Chiamata Vocale**.



Avvisi di Bordo

in caso di entrata in zone pericolose o non navigabili, oppure in caso di superamento del limite di velocità, DOTMobile può attivare automaticamente sirene o luci di allarme di bordo, allertando clienti o equipaggio.

Il Geofencing

tramite la funzione **Pin&Drag**, e' possibile disegnare un numero illimitato di aree multi-forma, circolari, poligonali e convesse, per contrassegnare zone pericolose, non navigabili, di ancoraggio o di attracco.



Controllo Avviamento

Ottimizza il consumo della batteria e invia l'allarme in caso di movimento con motore spento.

Immobilizer

impedisce l'avviamento dell'imbarcazione in caso di furto per consentire un rapido recupero o quando e' lasciata in luoghi incustoditi.

AlertCall: DOTMobile ti chiama in caso di allarme!

Temi di non sentire l'arrivo di un SMS?

Grazie all'allarme con chiamata puoi avvertire un numero illimitato di telefoni con un messaggio vocale personalizzabile e multi-lingua.

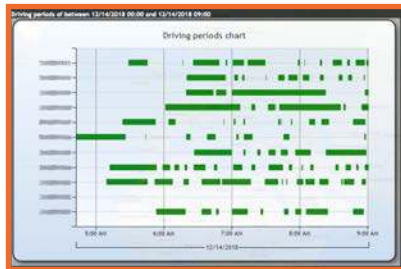
Management

REGISTRO MANUTENZIONI E PROGRAMMAZIONE

Registra e Pianifica le manutenzioni per semplificare le operazioni, riducendo i costi tramite l'analisi dei dati raccolti. Invia avvisi di scadenza della manutenzione.



Tutti i dati, eventi, allarmi, ore di navigazione, velocità, posizioni, stato della batteria, ecc. vengono registrati per 36 mesi e possono essere analizzati tramite una dashboard intuitiva.



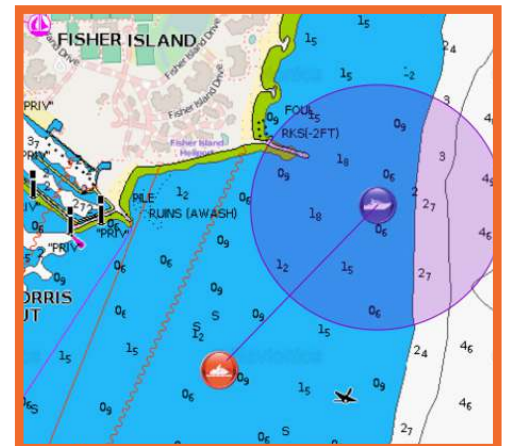
Target	From Date	To Date	Minutes
11/11/2018	11/11/2018, 08:00:00	11/12/2018, 23:59:59	1042
11/12/2018	11/12/2018, 08:00:00	11/12/2018, 23:59:59	542
12/13/2018	11/12/2018, 08:00:00	11/12/2018, 23:59:59	542
12/14/2018	11/12/2018, 08:00:00	11/12/2018, 23:59:59	542

Tele Controllo ON/OFF da remoto

batterie
luci
pompe
aria condizionata
lampeggianti
sirene



...



Controllo Legami

Estende il monitoraggio a jet skis, tender, ecc. 'legandoli' digitalmente all'imbarcazione principale, inviando un allarme quando si allontanano.

Dispositivi

I dispositivi DOTMobile sono compatti e robusti per applicazioni in ambito marino (IP67), con GPS Tracker integrato per controllare qualsiasi mezzo o escursionisti. Già configurati per il cliente, con SIM Globale inserita e attivata, sono immediatamente pronti all'uso. Non richiedono complesse operazioni di registrazione o attivazione.



Specifications	BlackBox GV075	BlackBox GL505	BlackBox GV300
Main Power	8-32 V	Repleceable Battery Up to 510 days	8-32 V
Backup Battery	Li-Polymer 1.100 mAh Up to 70 hours		Li-Polymer 250 mAh Up to 36 hours
Ignition Key Control	•		•
Immobilizer	•		•
Interactive On Board Warning (Recall Light, Siren, ...)	•		•
SOS Button			Optional
Digital I/O			2/1
RFiD - Captain ID: Lock/Unlock Engine			Optional
Internal GPS and GSM antennas	•	•	•
External GPS antennas			•
Water Resistance (IP)	X7	X7	
Operating temperature	-30 C +70 C -22 F +158 F	-20 C +60 C -4 F +140 F	-30 C +70 C -22 F +158 F
Dimensions (LxHxW)	mm 46X102x20.5 in 1.81x4.02x0.81	mm 118x69,5x27 in 4.65x2.74x1.06	mm 80x49x26 in 3.15x1.93x1.02
CE/FCC/E Mark Certified	•	•	•

Basta installarli
per vedere immediatamente
le imbarcazioni
su App o WebPortal DOTMobile !



Le Offerte



All-In-One - Contratto Annuale - Fatturazione Annuale

All-In-One - Contratto Annuale - Fatturazione Mensile

L'unica soluzione che consente di personalizzare il canone, rendendo finalmente obsolete le classiche formule composte da pacchetti precostituiti che obbligano ad acquistare anche funzioni superflue.

- **Scelta capillare delle funzioni utili**
- **Ottimizzazione del canone**
- **Cessione gratuita del localizzatore, con garanzia per tutta la durata del contratto**

Il localizzatore di proprietà, rispetto al comodato d'uso, non impone alcun obbligo di smontaggio e restituzione in caso di interruzione contrattuale, evitandone costi e rinnovi indesiderati, dovuti a ritardate restituzioni.

PayPerUse - Credits - Nessun Contratto

Consente di accendere e spegnere il servizio a piacimento, per ogni singola imbarcazione, scalando crediti giornalieri pre-pagati.

- **Pacchetto di funzionalità precostituito**
- **Attivazione / Disattivazione del servizio per Singola Imbarcazione**
- **Acquisto crediti con carta di credito**
- **Acquisto del localizzatore**

PayPerUse - Mese per Mese - Nessun Contratto

Consente di accendere e spegnere il servizio a piacimento, per periodi di 30 giorni, anche non consecutivi.

- **Pacchetto di funzionalità precostituito**
- **Attivazione a fabbisogno del servizio per periodi di 30 giorni**
- **Attivazione con carta di credito**
- **Acquisto del localizzatore**



Unlimited License per Grandi Flotte

La licenza illimitata di DOTMobile consente di avere prestazioni massime ad un costo fisso, indipendente dal numero di imbarcazioni e senza costi ricorrenti dovuti al traffico dati della sim.

- **Costo fisso: più grande è la flotta, minore è il costo per singolo mezzo**
- **Numero imbarcazioni illimitato**
- **Senza costi ricorrenti per traffico dati sim**

Frutto della continua ricerca, sviluppo ed integrazione di soluzioni innovative per la connettività, la nuova formula DOTMobile Unlimited License consente di abbattere drasticamente i costi ricorrenti basati sulla classica formula a canone per mezzo.



dotmobile.it

USA

DOTMobile Inc. - 13499 Biscayne Blvd.TS1 - Miami FL 33181
Ph. +1 786 216 1581 info@dotmobile.io

EU

Punto Mobile Srl - Via Romolo Murri 21 - 48124 Ravenna IT
Ph. +39 0544 455990 info@puntomobile.it

Prodotti, specifiche tecniche e prezzi sono soggetti a possibili variazioni o cancellazioni senza alcun preavviso.
Prodotti e marchi indicati sono di proprietà dei rispettivi titolari o detentori.